

- **Annexe 5 : Plan d'épandage :**

- Liste récapitulative des parcelles
  - Plan des ilots retenus au 1/25000°
  - Plan d'épandage sur cartographie au 1/12500°
  - Bilan de fertilisation NPK global
- 
- 
-

# LISTE RECAPITULATIVE DES PARCELLES D'EPANDAGE

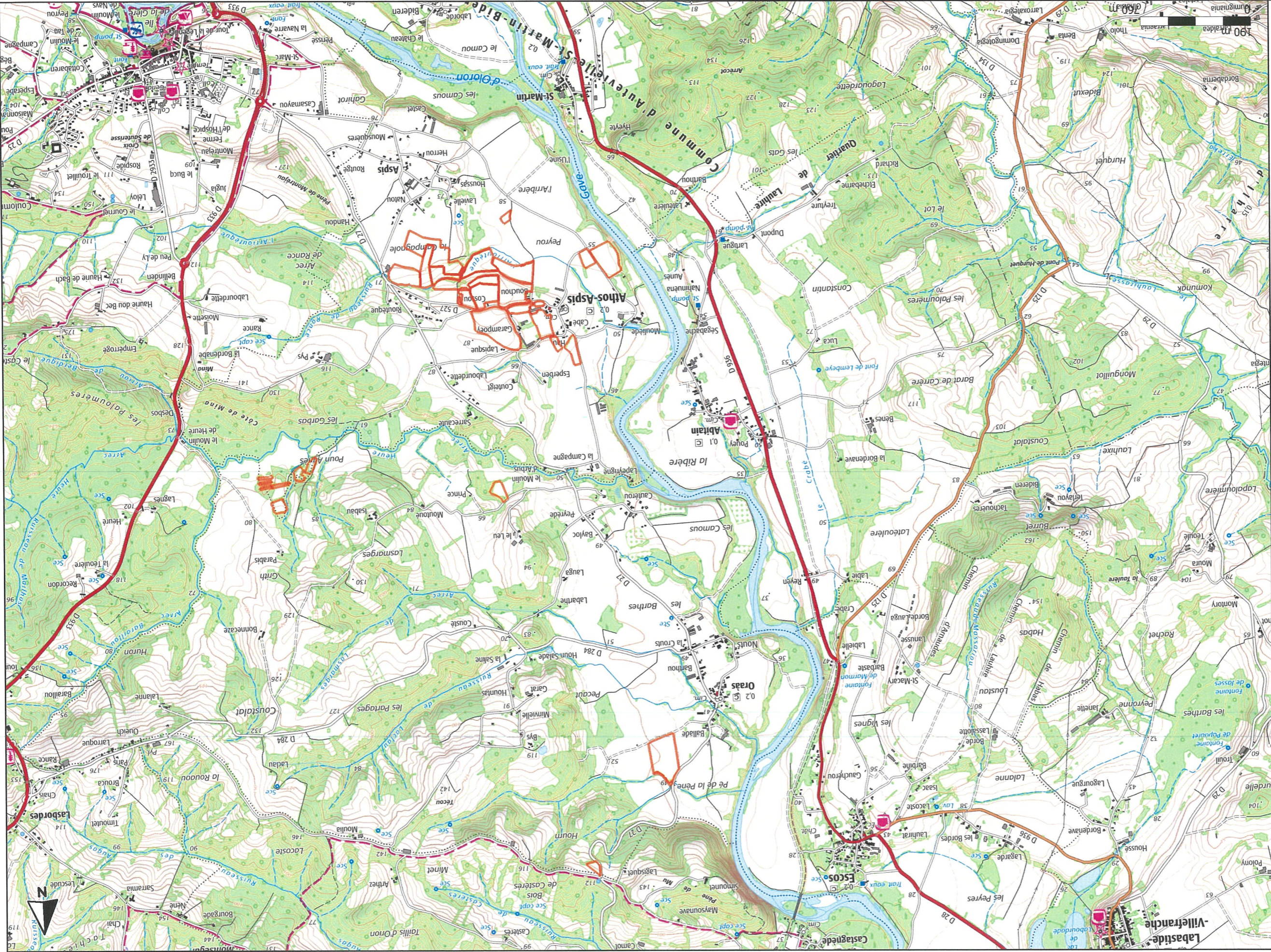
Commune	ILOT		SAU (Surface Agricole Utile)					EXCLUSIONS					Surface Epandable (SPE)		
	N°	SAU	Cultures	Réf. parcelle	dont culture	dont prairie	dont autres	TIERS	Cours d'Eau	Autres	Motif	TOTAL	SPE TOTAL	dont culture	dont prairie
Athos-Aspis	1	0,43	Maïs	1C	0,43	0	0	0,2		0		0,2	0,23	0,23	0
	2	1,09	Tournesol	2C	1,09	0	0	0,15		0		0,15	0,94	0,94	0
	5	3,06	Maïs	5C	3,06	0	0	0,02		0		0,02	3,04	3,04	0
Oraàs	7	0,75	Prairie	7P	0	0,75	0		0,2	0		0,2	0,55	0	0,55
	8	0,51	Prairie	8P	0	0,51	0		0,27	0		0,27	0,24	0	0,24
Athos-Aspis	9	2,77	Prairie	9P	0	2,77	0	0,69		0		0,69	2,08	0	2,08
	10	6,11	Maïs	10C	6,11	0	0	0,96		0		0,96	5,15	5,15	0
	12	10,74	Autre Util	12AU	0	0	0,16		0	0,16	Autre Util.	0,16	0	0	0
			Maïs	12-1C	2,56	0	0		0,8	0		0,8	1,76	1,76	0
			Prairie	12-1P	0	5,9	0	0,25	0,9	0		1,15	4,75	0	4,75
			Prairie	12-2P	0	1,06	0		0	0		0	1,06	0	1,06
			Maïs	12-2C	0,97	0	0		0	0		0	0,97	0,97	0
			Prairie	12-3P	0	0,09	0		0	0		0	0,09	0	0,09
	13	2,76	Maïs	13C	2,71	0	0		0,37	0		0,37	2,34	2,34	0
			Autre Util	13AU	0	0	0,05		0	0,05	Autre Util.	0,05	0	0	0
15	6	Prairie	15P	0	1,24	0		0,71	0		0,71	0,53	0	0,53	
		Autre Util	15AU	0	0	0,05		0	0,05	Autre Util.	0,05	0	0	0	
		Soja	15C	4,71	0	0		0,24	0		0,24	4,47	4,47	0	
Burgaronne	20	3,39	Prairie	20P	0	3,39	0		0	0	0	3,39	0	3,39	
Athos-Aspis	21	0,22	Prairie	21P	0	0,22	0	0,22		0		0,22	0	0	0
Burgaronne	22	11,9	Prairie	22-1P	0	0,16	0	0,01	0,02	0		0,03	0,13	0	0,13
			Orge	22-1C	5,74	0	0	0,51	0,73	0		1,24	4,5	4,5	0
			Prairie	22-2P	0	1,43	0	0,24	0,46	0		0,7	0,73	0	0,73
			Prairie	22-3P	0	2,24	0	0,15	0,88	0		1,03	1,21	0	1,21
			Orge	22-2C	2,33	0	0	0,64	0,09	0		0,73	1,6	1,6	0
Athos-Aspis	23	0,35	Prairie	23P	0	0,35	0		0	0	0	0,35	0	0,35	
Oraàs	24	0,48	Prairie	24P	0	0,48	0		0,07	0		0,07	0,41	0	0,41
	25	4,9	Autre Util	25AU	0	0	0,16		0	0,16	Autre Util.	0,16	0	0	0
			Tournesol	25C	4,74	0	0		0,38	0		0,38	4,36	4,36	0
	28	0,48	Tournesol	28C	0,48	0	0		0	0		0	0,48	0,48	0
	29	0,13	Prairie	29P	0	0,13	0		0	0		0	0,13	0	0,13
	30	0,95	Maïs	30C	0,95	0	0		0	0		0	0,95	0,95	0

# LISTE RECAPITULATIVE DES PARCELLES D'EPANDAGE

Commune	ILOT		SAU (Surface Agricole Utile)					EXCLUSIONS					Surface Epandable (SPE)		
	N°	SAU	Cultures	Réf. parcelle	dont culture	dont prairie	dont autres	TIERS	Cours d'Eau	Autres	Motif	TOTAL	SPE TOTAL	dont culture	dont prairie
Bérenx	31	2,24	Autre Util	31-1AU	0	0	1,74			1,74	Eloignement	1,74	0	0	0
			Autre Util	31-2AU	0	0	0,5			0,5	Eloignement	0,5	0	0	0
	32	2,99	Autre Util	32AU	0	0	0,78			0,78	Eloignement	0,78	0	0	0
			Prairie	32-1P	0	0,48	0			0,48	Eloignement	0,48	0	0	0
			Prairie	32-2P	0	1,73	0			1,73	Eloignement	1,73	0	0	0
	33	6,66	Prairie	33-1P	0	4,87	0			4,87	Eloignement	4,87	0	0	0
			Autre Util	33-1AU	0	0	0,25			0,25	Eloignement	0,25	0	0	0
			Prairie	33-2P	0	0,37	0			0,37	Eloignement	0,37	0	0	0
			Prairie	33-3P	0	1,07	0			1,07	Eloignement	1,07	0	0	0
Autre Util			33-2AU	0	0	0,1			0,1	Eloignement	0,1	0	0	0	
Salies-de-Béarn	34	2,69	Prairie	34-1P	0	0,63	0			0,63	Eloignement	0,63	0	0	0
			Autre Util	34AU	0	0	1,19			1,19	Eloignement	1,19	0	0	0
			Prairie	34-2P	0	0,87	0			0,87	Eloignement	0,87	0	0	0
Oraàs	35	0,34	Autre Util	35AU	0	0	0,12		0	0,12	Autre Util.	0,12	0	0	0
			Prairie	35P	0	0,22	0		0,03	0		0,03	0,19	0	0,19
	39	0,18	Prairie	39P	0	0,18	0		0	0		0	0,18	0	0,18
Barraute-Camu	40	8,3	Colza	40C	8,3	0	0	0,2		0		0,2	8,1	8,1	0
	44	1,25	Tournesol	44C	1,25	0	0		0,18	0		0,18	1,07	1,07	0
Athos-Aspis	45	2,51	Maïs	45C	2,51	0	0	0,44		0		0,44	2,07	2,07	0
	46	0,88	Maïs	46C	0,88	0	0		0	0		0	0,88	0,88	0
	47	4,29	Prairie	47P	0	2,5	0	0,22	0,54	0		0,76	1,74	0	1,74
			Maïs	47C	1,79	0	0		0,24	0		0,24	1,55	1,55	0
<b>TOTAL</b>		89,35			<b>50,61</b>	<b>33,64</b>	<b>5,1</b>	<b>4,9</b>	<b>7,11</b>	<b>15,12</b>		<b>27,13</b>	<b>62,22</b>	<b>44,46</b>	<b>17,76</b>

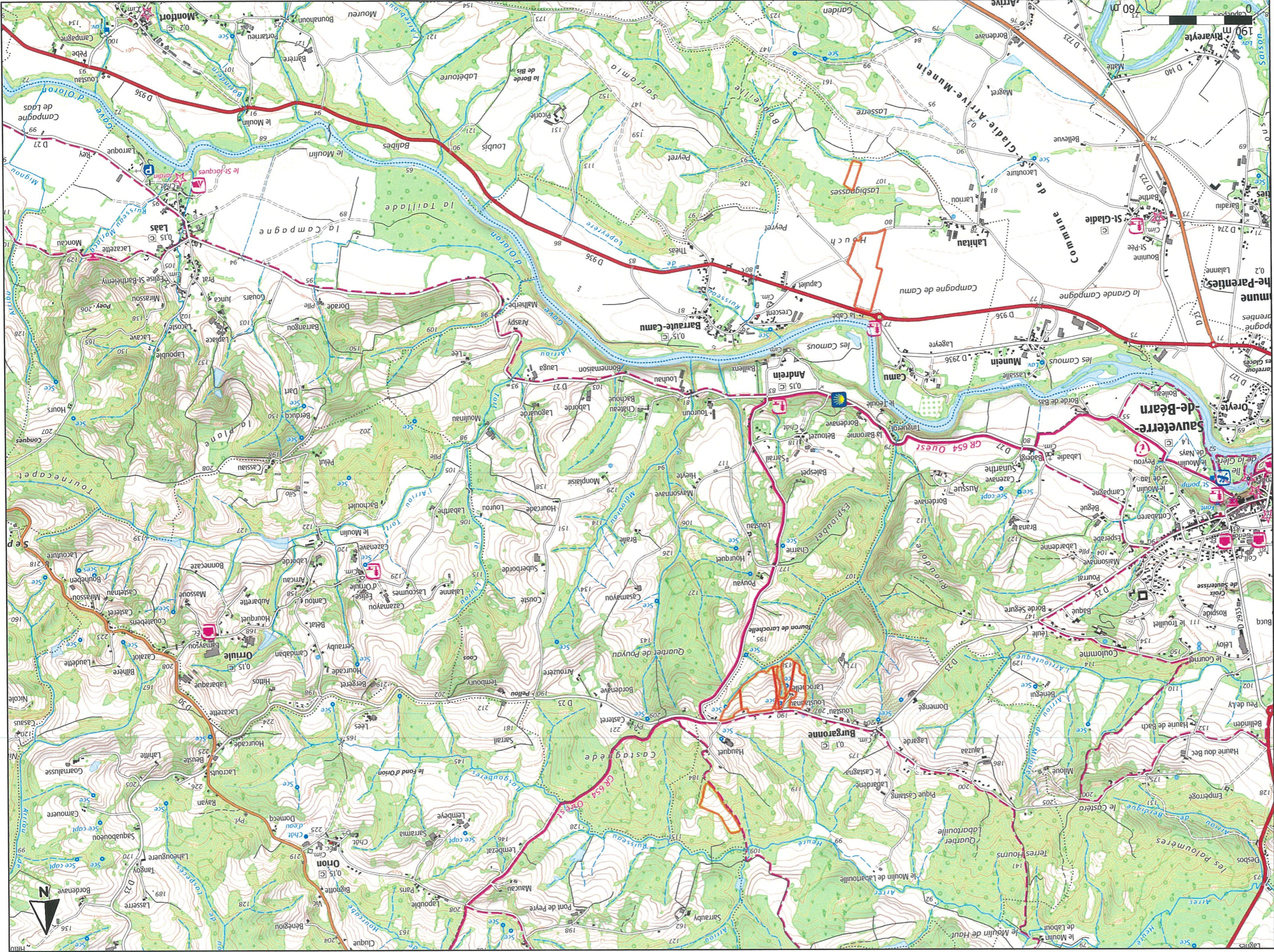
page 1/2

LEGENDE



page 2/2

LEGENDE







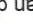



14/08/2024

LEGENDE

- Zone d'exclusion (PE) Fumier
- Surface exclue (PE) Fumier
- Surface exclue (PE) Tiers
- Point d'eau
- Plan d'eau
- Cours d'eau
- Cause d'exclusion



LEGENDE

- Zone d'exclusion (PE) 
- Surface exclue (PE) 
- Surface exclue Fumier 
- Tiers 
- Point d'eau 
- Plan d'eau 
- Cours d'eau 
- Cause d'exclusion 



LEGENDE

- Zone d'exclusion (PE) Fumier
- Surface excise (PE) Fumier
- Tiers
- Point d'eau
- Plan d'eau
- Cours d'eau
- Cause d'exclusion



Exploitation : EARL MINVIELLE  
Technicien : Cathy BARUS

Echelle : 1 / 12 500

page 8/14

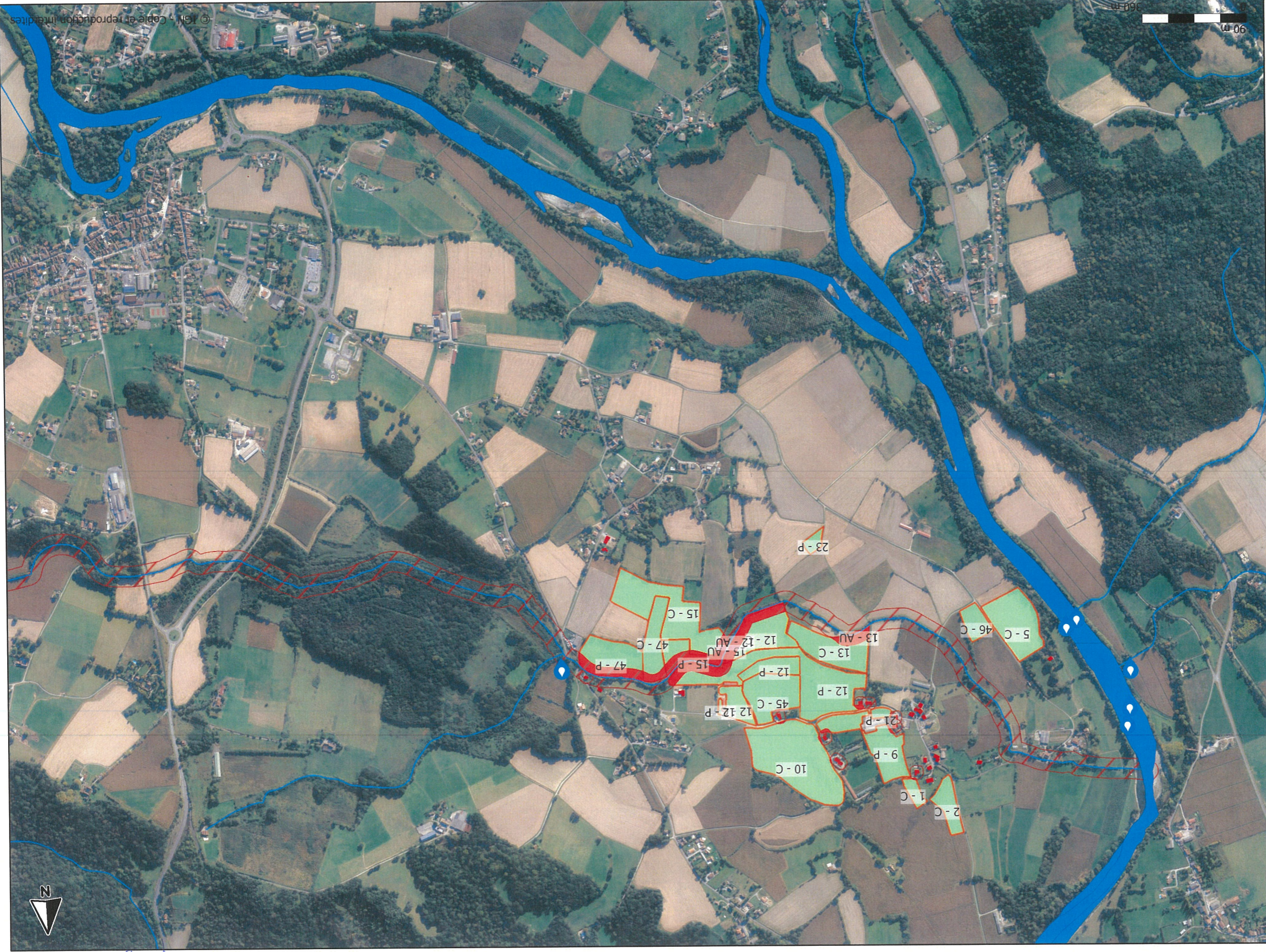
© IGN - Copie et reproduction interdites



page 4/4

LEGENDE

- Zone d'exclusion (PE) Fumier
- Surface exclue Fumier
- Surface exclue (PE)
- Tiers
- Point d'eau
- Plan d'eau
- Cours d'eau
- Cause d'exclusion



## DETAIL DES CULTURES EARL MINVIELLE

SAU de l'exploitation: 89,35

Surface épannable :

SPE cultures	44,46
SPE Prairies	17,76
total SPE	62,22

Détermination SPE annuelle :

- Soja : Pas d'épandages prévus avant implantation

REPARTITION CULTURES 2022			SPE	SPE / an
Cultures	SAU PE	% SAU 2022		
Maïs	21,97	43%	19,30	19,30
Orge hiv	8,07	16%	7,09	7,09
Colza hiv	8,3	16%	7,29	7,29
Soja	4,71	9%	4,14	0,00
Tournesol	7,56	15%	6,64	6,64
TOTAL CULTURES	50,61	100%	44,46	40,32
Prairies	33,64		17,76	17,76
total CULTURES / PRAIRIES			62,22	58,08
autres	5,1			
SAU	89,35			

**BILAN ORGANIQUE de l'AZOTE**  
**du phosphore et du potassium (1)**

**A / PRODUCTION PAR LES ANIMAUX**

*voir l'étude technique ICPE*

Volume à épandre :

FUMIER		146	Tonnes
SC		612	Tonnes
LISIER		0	m <sup>3</sup>

**B / EXPORTATION PAR LES RECOLTES: SPE**

Cultures	Surface en ha	Rendement (Qx ou Ms / ha)	Exportations par les cultures (en kg)					
			N		P2O5		K2O	
			/Qx ou T	Total	/Qx ou T	Total	/Qx ou T	Total
Maïs grain	9,65	90	1,5	1 303	0,7	608	0,5	434
Maïs grain + tiges	9,65	90	2,2	1 911	0,9	782	2,3	1 998
__ Couvert hiv maïs (ensilé)	19,30	4	20,0	1 544	6,0	463	25,0	1 930
Orge hiv + paille	7,09	55	2,1	819	1,0	390	1,9	741
Colza hiv	7,29	25	3,5	638	1,4	255	1,0	182
Tournesol	6,64	25	1,9	315	1,5	249	2,3	382
Prairies	17,76	6	35,0	3 730	8,0	852	45,0	4 795
SPE ANNUELLE	58,08	EXPORTATIONS:		10 259		3 599		10 462
Soja	4,14							
TOTAL SPE	62,22	EXPORTATIONS:		10 259		3 599		10 462

**C / RESULTAT du BILAN ANNUEL**

		AZOTE N (en kg)	PHOSPHORE P2O5 (en kg)	POTASSIUM K2O (en kg)
A:	<b>Apports au sol des effluents produits par les animaux</b>	<b>5 169</b>	<b>3 621</b>	<b>7 038</b>
B:	Exportations par les cultures	10 259	3 599	10 462
A - B:	Solde			
	Global.....	-5 090	22	-3 424
	Par hectare.....	-88	0	-59

Moyenne/ha	/ ha SPE		
	N	P	K
<b>APPORTS</b>	<b>89</b>	<b>62</b>	<b>121</b>
<b>EXPORT</b>	<b>177</b>	<b>62</b>	<b>180</b>
<b>BILAN</b>	<b>-88</b>	<b>0</b>	<b>-59</b>